

ПОЛЮЕЛІЙ



Хва-лі-те ѿ-ма го-спó - - дне.



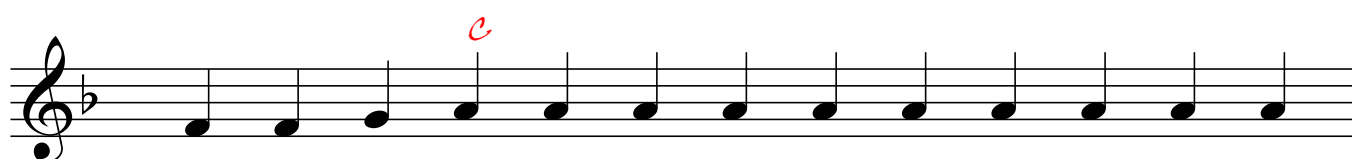
ѿ-лн-лѡ - - ї-а.



Хва-лі-те ра-бѣ го-спó - - да.



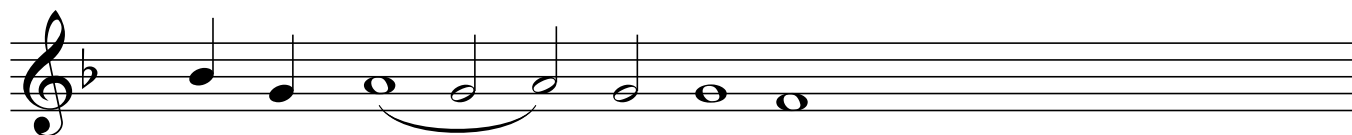
ѿ-лн-лѡ - - ї-а.



Бла-го-сло-вѣнз го-спóдь ѿ-сѣ-на, жи-вѣй во



ї-е-рѡ-са-лі - - мѣ.



ѿ-лн-лѡ - - ї-а.



И - спо - вѣ - да - нте - ся го - спо - де - ви, ѿ - кр



бл́а - гъ: ѿ - лн - лѣ - і - а, ѿ - лн - лѣ - і - а,



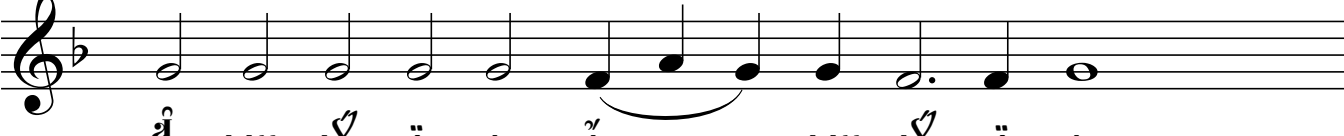
ѿ - кр въ вѣ - къ мнѣ - лость ѿ - гъ,



ѿ - лн - лѣ - і - а.



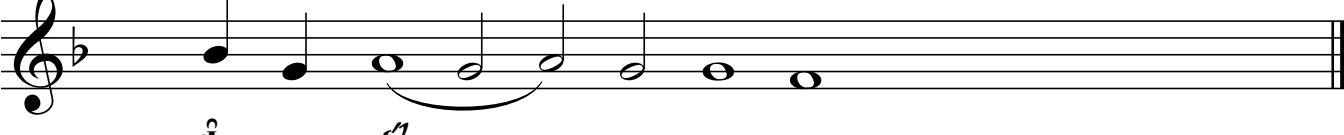
И спо - вѣ - даи - те - ся бо - гъ не - бѣ - сно - мѣ;



ѿ - лн - лѣ - і - а, ѿ - лн - лѣ - і - а,



ѿ - кр въ вѣ - къ мнѣ - лость ѿ - гъ,



ѿ - лн - лѣ - і - а.