

ХЕРУВИМСКАЯ ПЕСНЯ

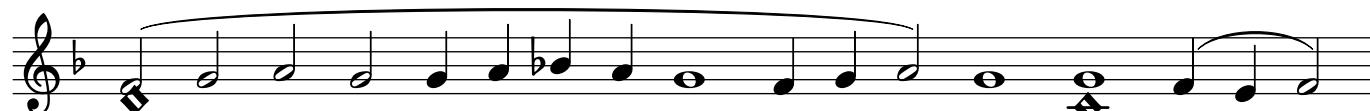
Путевя



А - мѣнь.



И - же Хе - ру - ви - - мы



тѣй - - - - - но об - ра -



зѹ - - - - - ю - - - - - ще



И жи - во - тво - ря - -



- - - - - щей Трѹ - - - -



- и - це Три - свя - тѹ - - - -



ю песнь при - пе - ва - ю - ще,



вся - - - - - ко - - - -



е ны - - - - - не жи - тѣй - - - -

ско - е от - ло - - -
жим по - пе - чé - ни - -
е. А - мѣнь. Я - - ко
да Ца - ря всех по -
ды - - - мем, а́ - нгель - ски - -
ми не - вѣ - - ди - мо
до - - ри - но - сі́ - - ма чѣн - -
ми. Ал - ли - лѹ - и - а,
ал - ли - лѹ - и - а, ал - ли - лѹ - и - а,
и - - - а.