

Иже херувимы

Киево-печёрска старонаречна (№16)

Мелодия
в верхнем голосе

Великий обиход Соловецкого монастыря;
рукоп. 1721-1723 гг. РНБ Сол. 622/673., л. 83 - 84 об.;
транслитерация и транслитерация иеродиакона Афанасия;
сопровождающий голос добавлен по рукописи ГИМ Сино-
дального певческого собрания №657 и адаптирован; перело-
жение для мужского хора иеродиакона Афанасия (Савельева)

И - же

хе ру - вѣ - мы, хе - ру - вѣ - мы,

ѣ - же хе-ру - вѣ - мы,

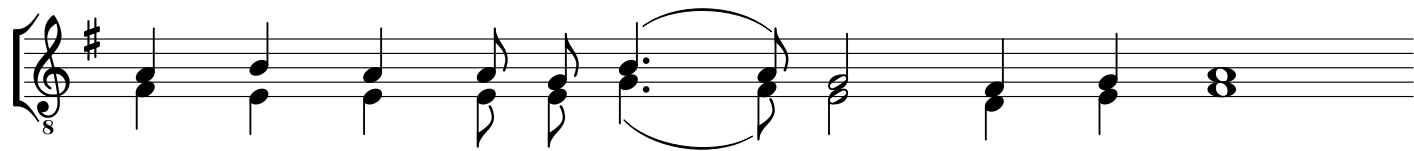
хе - ру - вѣ - мы, хе - ру - вѣ - мы,

ѣ - же хе - ру - вѣ - мы

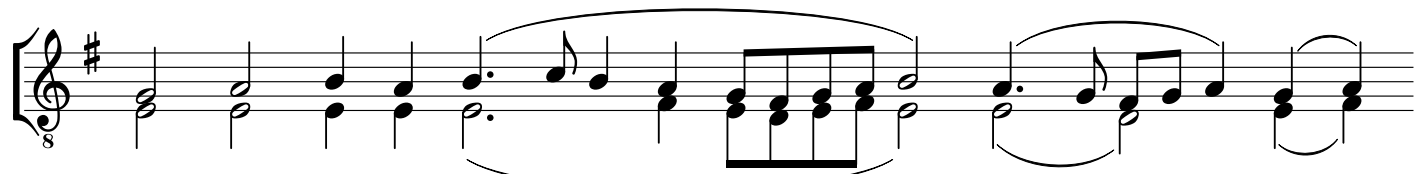
таѣ - но, таѣ - но



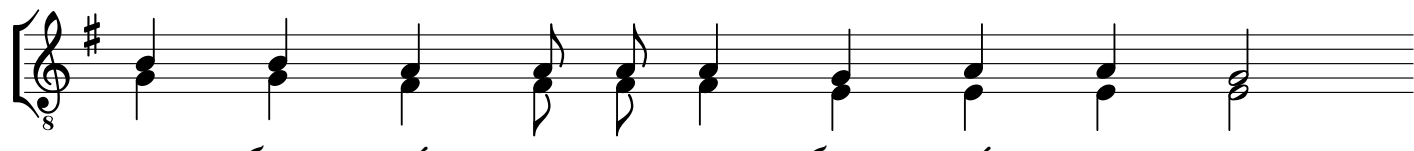
о-бра-зú-ю-ще, та́й-но о - бра - зú - ю-ще,



о - бра - зú - ю-ще, о - бра - зú - ю - ще,



та́й - но о-бра-зú - ю - ще,



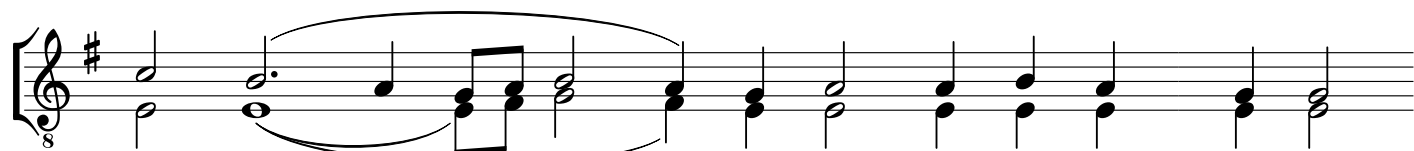
о - бра - зú - ю - ще, о - бра - зú - ю - ще,



та́й-но о - бра - зú - ю - ще.



И жи - во...



жи - во... жи - во - тво - ря - щей Трóйце,



жи - во - тво - ря - щей



всѣ - ку - ю нѣ - не, всѣ - ку - ю нѣ - не, всѣ - ку - ю нѣ - не, нѣ - не

жи - тѣй - ску - ю, жи - тѣй - ску - ю,

нѣ - не житѣй - ску - ю от - вѣр - жем,

от - вѣр - жем, от - вѣр - жем пе - чаль,

жи - тѣй - ску - ю от - вѣр - жем пе - чаль,

от - вѣр - жем пе - чаль,

от - вѣр - жем пе - чаль,

(такт добавлен составителем)

от - вѣр - жем пе - чаль. А - мѣнь. Амѣнь.

Я - ко да ца - ря, ца - ря всех

подъ - ём - лю - ще, подъ - ём - лю - ще,

подъём - лю - ще,

подъ - ём - лю - ще, подъ - ём - лю - ще, подъ - ём - лю - ще,

ца - ря всех подъ - ём - лю - ще,

ца - ря всех подъ - ём - лю - ще,

ан - гель - ски - ми, ан - гель - ски - ми не - ви - ди - мо,

ан - гель - ски - ми не - ви - ди - мо,

не - вѣ - ди - мо,

не - вѣ - ди - мо, не - вѣ - ди - мо, не - вѣ - ди - мо

до-ри-но-сі - ма, но-сі-ма чѣн - - - ми,

носі-ма чѣн - ми. Ал - ли-лѹ-и - я, ал - ли - лѹ - ѣа,

ал - ли - лѹ - ѣа,

ал - ли - лѹ - ѣа, ал - ли - лѹ - ѣа, ал - ли - лѹ - ѣа,

ал - ли - лѹ - - - и - я, ал - ли - лѹ - ѣа,

ал - ли - лѹ - ѣа, ал - ли - лѹ - ѣа, ал - ли - лѹ - ѣа.