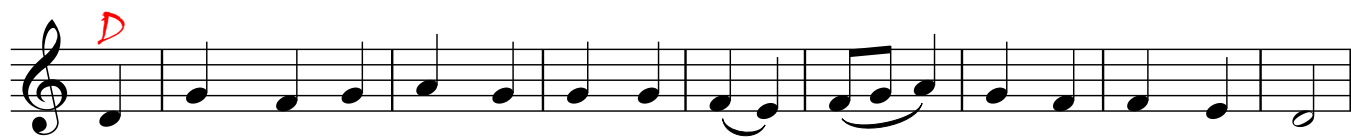


## ПѢСНЬ Ǻ



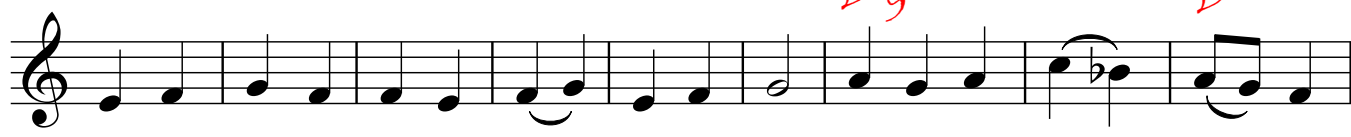
Пре - свѧ - тѧ - ѧ бо - го - ро - ди - це спа - си насъ



бо - зда - выи ѧ - да - ма тво - е - го пра - о - ца чѧ - ста - ѧ,



зи - жде - тсѧ ѿ те - бѧ, ѧ сме - ртно - е жи - ли - це



ра - зо - рѧ сво - е - ю сме - ртї - ю днѧсь, ѧ ѿ - за - рѧ всѧ бо -



же - стве - ны - ми блн - ста - ньми во - скре - се - ни - ѧ.



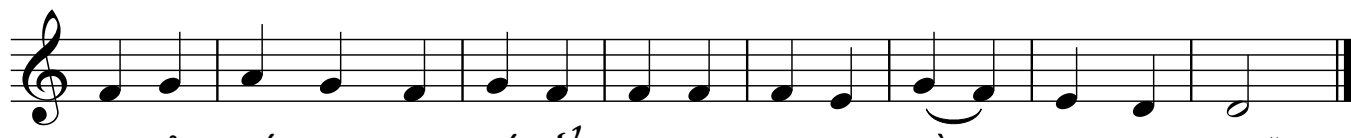
ѧ - го - же ро - ди - ла ѧ - си хрѧ - та, пре - кра - снѧ нъ мѧр - твнхъ



во - зи - ѧв - ша чѧ - ста - ѧ зра - цн, до - бра - ѧ ѧ не - по - ро - чна



ѧ въ же - нахъ ѧ кра - сна - ѧ, днѧсь во спа - се - ни - е всѧхъ,



бо ѧ - по - сто - лы ра - дѧ - ю - щн - сѧ то - го про - сла - влѧи.