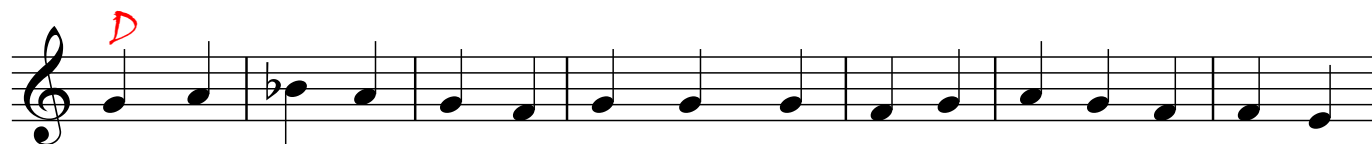


## ПѢСНЬ ѿ.



Пре - स्वा - та - а бо - го - ро - ди - це спа - си насъ



Про - свѣ - ща - е - тся бо - же - стве - нны - ми лѣ - ча - ми ѿ жи - во -



но - сны - ми во - скре - се - нї - а сы - на тво - е - го, бо - го -



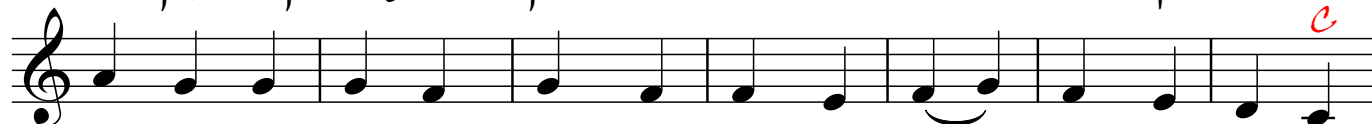
ма - ти пре - чї - ста - а, ѿ ра - до - сти ѿ - спо - лна - е -



тца бл - го - че - стї - выхъ со - бра - нї - е.



Не раз - вѣрзлъ ѿ - си вра - та дѣ - ства въ во - пло - це - нї - и,



гро - ба не ра - зрѣ - шилъ ѿ - си пе - ча - тей ца - рю со -



за - нї - а: ѿ - о - нѣ - дѣ - же во - скре - сша - го та зра -



ци ма - ти, ра - до - ва - ше - са.