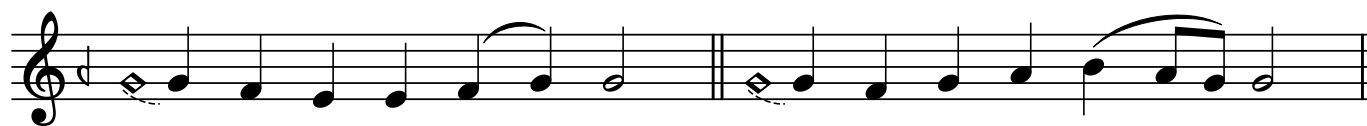


Краткие Евхаристические каноны

Просительная ектения, 2-й глас



Гос_по_ди по_ми_луй.

Гос_по_ди по_ми_луй.



Гос_по_ди по_ми_луй.

Гос_по_ди по_ми_луй.



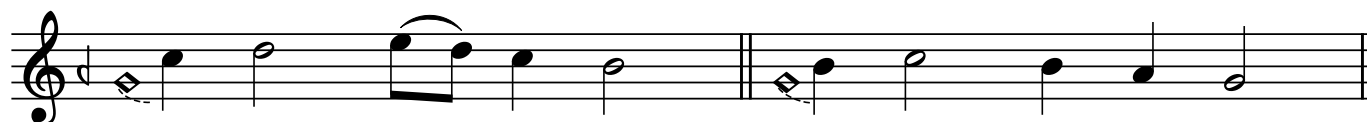
Гос_по_ди по_ми_луй.

По_дай Гос_по_ди.



По_дай Гос_по_ди.

По_дай Гос_по_ди.



По_дай Гос_по_ди.

По_дай Гос_по_ди.



Те_бе Гос_по_ди.

А_минь.

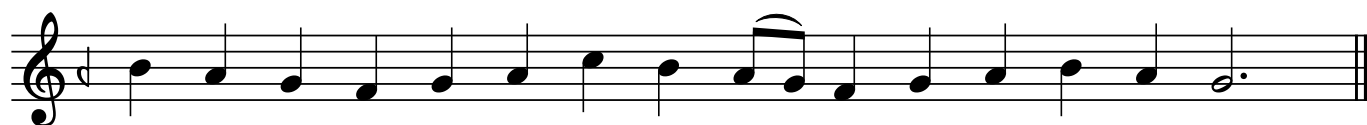


И ду_хо_ви тво_е_му.

Евхаристический канон, 2-й глас



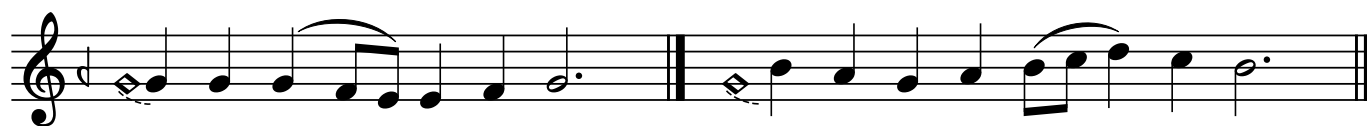
От _ ца и Сы _ на и свя _ та _ го Ду _ ха,



Тро _ и _ цу е _ ди _ но _ сущ _ ну _ ю и не _ раз _ дель _ ну _ ю.



Ми _ лость ми _ ра, жер _ тву хва _ ле _ ни _ я.



И со ду _ хом тво_им. И_ма_мы ко Гос _ по_ду.



Дос_той_но и пра _ вед_но есть по_кла_ня_ти_ся



От _ цу и Сы _ ну и свя _ то _ му Ду _ ху:



Тро _ и _ це е _ ди _ но _ сущ _ ней и не _ раз_дель _ ней.



Свят, свят, свят Гос _ подь Са _ ва _ оф,



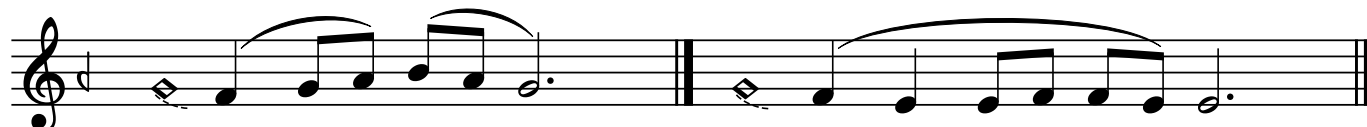
ис _ полнь не _ бо и зе _ мля сла _ вы Тво _ е _ я:



о _ сан _ на во выш _ них, бла _ го _ сло _ вен гря _ дый во



и _ мя Гос_под _ не, о_сан _ на во выш _ них.



А _ минь. А _ минь.



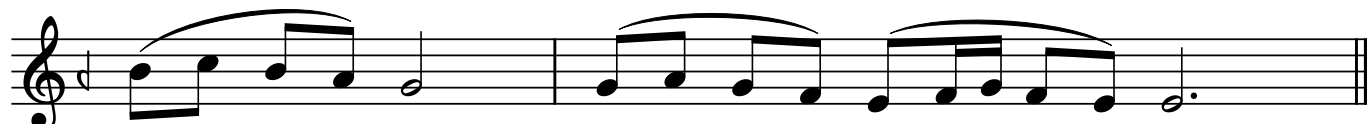
Те _ бе по _ ем, Те _ бе бла _ го _ сло _




вим, Те _ бе бла _ го _ да _ рим



Гос _ по _ ди, и мо _ лим




Ти ся Бо _ же _ наш.



су _ щу _ ю Бо _ го _ ро _ ди _ цу

The first line of musical notation is on a single staff with a treble clef and a common time signature. It contains eight measures of music. The first three measures are quarter notes: 'су', 'щу', and 'ю'. The fourth measure contains a pair of eighth notes: 'Бо' and 'го'. The fifth measure contains a pair of eighth notes: 'ро' and 'ди'. The sixth measure contains a pair of eighth notes: 'ди' and 'цу'. The seventh measure contains a pair of eighth notes: 'цу' and a whole note. The eighth measure contains a whole note. Slurs are placed over the eighth notes in measures 4, 5, 6, and 7.



Тя ве _ ли _ ча _ ем.

The second line of musical notation is on a single staff with a treble clef and a common time signature. It contains eight measures of music. The first three measures are quarter notes: 'Тя', 'ве', and 'ли'. The fourth measure contains a pair of eighth notes: 'ли' and 'ча'. The fifth measure contains a pair of eighth notes: 'ча' and 'ем'. The sixth measure contains a pair of eighth notes: 'ем' and a whole note. The seventh measure contains a whole note. The eighth measure contains a whole note. Slurs are placed over the eighth notes in measures 4, 5, 6, and 7.