

# Во царствии Твоем

Автор неизвестен

С  
А

Во цар стви - и Тво - ем по - мя - ни нас, Го - спо ди,

Т  
Б

ег - да при - и - де - ши во цар - стви - и Тво - ем.

С  
или  
Т

①

Бла же - ни щи и ду - хом, я ко тех есть Цар ство Не бес - но - е.

⊛

По - мя - ни во цар стви - и Тво - ем.

②

⊛

Бла же - ни пла - чу щие, я - ко ти - и у - те - шат - ся. Припев

③

⊛

④

Бла же ни крот - ции, я - ко тии наследят зем - лю. Припев Бла же ни

⊛

алчущии и жаждущии прав - ды, я - ко ти - и на - сы - тят - ся. Припев



Бла\_же ни ми ло сти ви\_и, я ко тии помиловани бу - дут. Припев



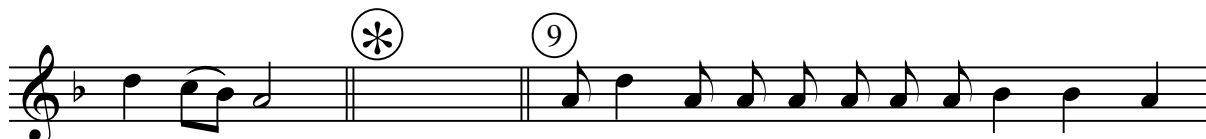
Бла же ни чи сти и серд цем, я ко ти и Бо га уз - рят. Припев



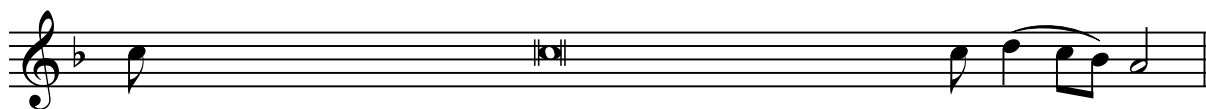
Бла\_же\_ни ми\_ро\_твор\_цы, я ко тии сынове Божии наре - кут - ся.



Припев Бла же ни из\_гна\_ни прав ды ра ди, я ко тех есть Царство Не -



бес\_но - е. Припев Бла же - ни е\_сте, ег\_да по\_но - сят вам



и изженут, и рекут всяк зол глагол на вы лжуще, Мене ра - ди.

Припев Ра - - - дуй те\_ся и ве\_се\_ли - те - ся,

я - ко мзда ва - ша мно - га на не\_бе сех.