

ТѢЛО ХРИСТОВО ПРИМИТЕ.

(Причастный стихъ пасхальный.)

Муз. Г. МАРЕНИЧА.

Протяжно, плавно.

Дискантъ. Тѣ - ло Хри - сто - во при - и ми -

Альтъ. Тѣ - ло Хри - сто - во при - и ми - . . . те, при - и ми - .

Теноръ. Тѣ - ло Хри - сто - во при - и ми - .

Басъ. Тѣ - ло Хри - сто - . . . во при - и ми - .

Adagio.

PIANO.

те ис - точ - ни ка без - смерт - на - го

на го

те ис - . . . точ - ни ка без - смерт - на - го гр. вку -

те ис - точ - ни смерт - на - го гр.

гр. в ку - си - - - те. Тѣ - ло Хри -

гр. в ку - си - - - те. Тѣ - ло Хри - сто - во при - и - ми -

си - те, в ку - си - те. Тѣ - ло Хри - сто - во при - и -

f *mf* *mf* *mf* *mf* *mf*

постепенно усиливая.

сто - во при - и - ми - те, ис - точ - ни - ка без -

- те, при - и - ми - те, ис - точ - ни - ка без -

ми - те, при - и - ми - те, ис - точ - ни - ка без -

постепенно усиливая.

Тѣ - ло Хри - сто - во при - и - ми - те, ис - точ - ни - ка без -

crescen do

постеп. стихая.

смерт - - на - го, без - смерт - на - го вку -

смерт - - на - го, без - смерт - на - го вку -

смерт - - на - го,

росо а росо *dimi - ni - en - do.*

си - те. Ал - ли - луй - я, ал - ли - луй -

я, ал - ли - луй -

си - те. Ал - ли - луй - я, ал - ли - луй -

я, ал-ли-луй-я, ал-ли-луй-я, ал-

я, ал-ли-луй-я, ал-ли-

я, ал-ли-луй-я, ал-ли-луй-я, ал-ли-

я, ал-ли-луй-я, ал-ли-

лу-и-а, ал-ли-луй-я. *замедлая.*

лу-и-а, ал-ли-луй-я. *т.*

лу-и-а, ал-ли-луй-я. *т.*

лу-и-а, ал-ли-луй-я. *замедлая.*

лу-и-а, ал-ли-луй-я. *т.*

ritard.

Отъ Спб. Духов. Ценз. Ком. печ. дозв. 16 Января 1896 г. Цензоръ Архимандритъ Василій.

ОТЧЕ НАШЪ.

Муз. Г. МАРЕНИЧА.

Умѣренно.

Дискантъ.

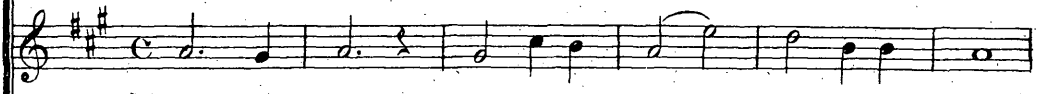


От - че нашъ, И - же е - си на не - бе - съхъ!

Альтъ.



Теноръ.



От - че нашъ, И - же е - си на не - бе - съхъ!

Басъ.



Moderato.

PIANO.



Да свя - тит - ся и - мя Тво - е: да при - и - деть

Да свя - тит - ся и - мя Тво - е: да при - и - деть

Цар-стві-е Тво- е; да бу - деть во-ля Тво- я, я - ко на не-бе-
 деть
 Цар-стві-е Тво- е; да бу - деть во-ля Тво- я, я - ко на не-бе-
 деть

The first system consists of four staves. The top two staves are vocal lines (Soprano and Alto) with lyrics. The bottom two staves are piano accompaniment. The key signature is two sharps (F# and C#), and the time signature is 4/4. The lyrics are in Church Slavonic.

си и на зем - ли. Хлѣбъ нашъ на- сущ - ный даждь намъ
 зем - ли.
 си и на зем - ли. Хлѣбъ нашъ на- сущ - ный даждь намъ

The second system consists of four staves. The top two staves are vocal lines with lyrics. The bottom two staves are piano accompaniment. The key signature remains two sharps. The lyrics continue in Church Slavonic.

The third system consists of two staves for piano accompaniment. The key signature is two sharps. The music continues with chords and melodic lines.

Т.
днесъ: и ос - та - ви намъ дол - ги на - ша,

Т.
днесъ: и ос - та - ви намъ дол - ги на - ша,

Т.
и дол - ги я - -

Р

я - ко же и мы ос - та - вля - емъ дол - жни - комъ на - шимъ:

я - ко же и мы ос - та - вля - емъ дол - жни - комъ на - шимъ:

- ко же и

ХВАЛИТЕ ГОСПОДА СЪ НЕБЕСЬ.

(Причастный воскресный.)

Муз. Г. МАРЕНИЧА.

Умѣренно.

Дискантъ.
Альтъ.

Хва - - ли - те Гос - по - да съ не -

бесъ, хва - - ли - те Гос - по -

да съ не - бесъ, хва - - ли - те,

хва - - ли - те Е - го въ выш -

- - нихъ, хва - - ли - те,

хва - ли - те Е - го

замедляя. Прежняя скорость.

въ выш - нихъ. Ал - ли - луй -

- я, ал - ли -

луй - я, ал -

замедляя. стихая.

- ли - луй - я, ал - ли - луй - я.

ли - луй - я. замедляя. стихая.

ДОСТОЙНО ЕСТЬ.

Муз. Г. МАРЕНИЧА.

Умѣренно, просто.

Дискантъ.
Альтъ.Теноръ.
Басъ.

До - стой - но есть, я - ко во ис - тин - ну

бла - жи - ти Тя Бо - го - ро - ди - цу,

при - сно бла - жен - ну - ю, и пре - не - по - роч -

ну - ю, и Ма - терь Бо - га на - ше - го.

p

Чест - нѣи - шу - ю хе - ру - вимъ и сла - виѣи - шу - ю

p

безъ сра - вне - ні - я Се - ра - фимъ, безъ ис - тлѣ - ні - я

Бо - га Сло - ва рожд - шу - ю, су - шу - ю Бо - го - ро -

Замедляя.

ди - цу Тя ве - ли - ча - емъ.

Медленно.

И всѣхъ, и вся.

ХЕРУВИМСКАЯ ПѢСНЬ. № 1.

Муз. Г. МАРЕНИЧА.

Умѣренно, плавно.

Дискантъ.



т.

И - - - же хе - ру - ви - мы,

Альтъ.



т.

и -

Теноръ.



т.

И - - - же хе - ру - ви - мы, и -

Басъ.



т.

и -

Moderato.

PIANO.



и - же хе - ру - ви - мы тай - но, тай - но, тай - но,

- же хе - ру - ви - мы

- же хе - ру - ви - мы тай - но, тай - но,

- же хе - ру - ви - мы

тай - но тай - - - но об - ра - зу - ю - ще.

тай - но тай - - - но об - ра - зу - ю - ще.

об - ра -

И жи - во - тво - ря - щей Трой - цѣ, Трой -

и жи - во - тво -

И жи - во - тво - ря - щей Трой - цѣ, и жи - во - тво -

Музыкальный фрагмент, состоящий из вокальных партий и фортепиано. Включает ноты, акценты и динамические обозначения.

Цѣ Трой - цѣ три - свя - ту - ю, три - свя - ту - ю
 ря - шей Трой - цѣ три - свя - ту - ю,
 ря - шей Трой - цѣ три - свя - ту - ю, три - свя -

Музыкальный фрагмент, включающий вокальные партии и фортепиано. Включает ноты, акценты, динамические обозначения и темповые указания.

три - свя - ту - ю пѣснь при - пѣ - ва - ю - ще.
 ту - ю пѣснь при - пѣ - ва - ю - ще.

t. Замедляя.
p. ritard.

Вся - ко - е ны - нѣ жи - тей - ско - е ны -

взя - ко - е

Вся - ко - е ны - нѣ жи - тей - ско - е вся - ко - е

- нѣ жи - тей - ско - е от - ло - жимъ, от - ло - жимъ,

ны - нѣ жи - тей - ско - е

ны - нѣ жи - тей - ско - е от - ло - жимъ, от - ло - жимъ,

ны - нѣ жи - тей - ско - е

усиливая

т. ус.

от - ло - жимъ, от - ло - жимъ, от - ло - жимъ

т. ус.

от - ло - жимъ, от - ло - жимъ, от - ло - жимъ

т. ус.

от - ло - жимъ

Р cresc.

ослабъвая замедляя

по - пе - че - - - - - ни - е. А - минь.

по - пе - че - - - - - ни - е. А - минь.

ослабъвая замедляя

по - - - - - пе - че - - - - - ни - е.

dim. ritard.

Скорѣе и оживленно.

гр.
Я - ко да Ца - ря всѣхъ, я - ко да Ца - ря всѣхъ,
гр.
гр.
Я - ко да Ца - ря всѣхъ, я - ко да Ца - ря всѣхъ, Ца -
гр.
Ца - ря всѣхъ, Ца -

Allegro risoluto.

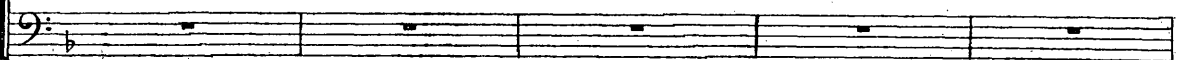
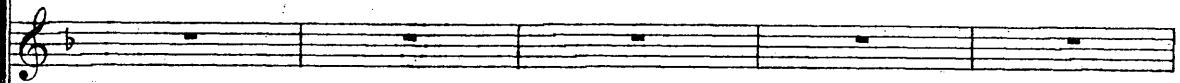
Ца - ря всѣхъ, Ца - ря всѣхъ по - ды - мемъ,
всѣхъ, Ца - ря всѣхъ по - ды - мемъ,
ря всѣхъ, Ца - ря всѣхъ по - ды - мемъ,
ря всѣхъ, Ца - ря всѣхъ, Ца - ря всѣхъ по - ды - мемъ,

Solo.
ан - -
ангельски.
Solo.
Solo.

гель - ски - ми не - ви - ди - мо до - ри но - си -



ми не ви - ди - мо, ан-гельски - ми не ви - ди - мо до - ри но - си -



ма, но - си - ма чин - ми.

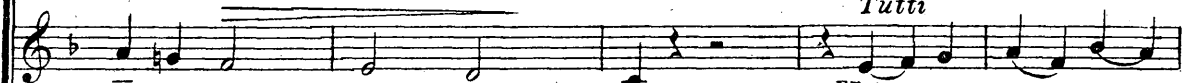
Tutti
гр.



ма, но - си - ма чин - ми.

Ал - ли - лу - -

Tutti



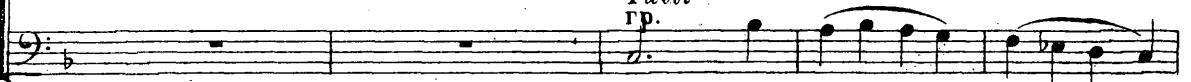
Ал - ли - луй - я,

Tutti
гр.



Ал - ли - лу - -

Tutti
гр.



Ал - ли - луй - я,

Tutti

Tutti



МИЛОСТЬ МИРА.

Муз. Г. МАРЕНИЧА.

Умѣренно.

Дискантъ.
Альтъ.

Теноръ.
Басъ.

лость

Ми - лость ми - ра жер - тву хва - ле - ні - я.

ма

И со ду - хомъ Тво - имъ. И - ма - мы ко - Го - спо - ду.

Строго въ тактъ.

т.

До - стой - но и пра - вед - но есть, по - кло - ня - ти - ся

т.

по - кло - ня - ти -

От - цу, и Сы - ну, и Свя - то - му Ду - ху,

ся От - цу,

Трой - цѣ е -

Трой - цѣ е - ди - но, е - ди - но сущ -

Трой - цѣ е - ди - но сущ - нѣй, е -

Трой - цѣ е - ди - но сущ - нѣй, е -

нѣй и не - раз - дѣль - нѣй.

ис - полнь

Святъ, Святъ, Святъ Гос-подь Са-ва-офъ,

ис - полнь

0 - сан-на

не-бо и зем-ля сла-вы Тво-е-я:

въ выш - нихъ, 0 - сан-на въ выш - нихъ,

бла-го-сло-вень

0 - сан-на въ выш - нихъ, въ выш - нихъ, 0 - сан-на въ выш -

гря-дый во-и-мя Гос-под-не,

0 -

нихъ, въ выш - нихъ, 0 - за-мед-ля-я гр.

0 - сан-на въ выш - нихъ.

сан-на въ выш - нихъ, 0 - гр.

Медленнѣе.

А - минь. А - минь.

ТЕБЕ ПОЕМЪ.

Муз. Г. МАРЕНИЧА.

Медленно.

Дискантъ. *Т.*
Те - бе по - емъ, Те - бе бла - го - сло - вимъ, Те -

Альтъ. *Т.*
Те - бе по - емъ, Те - бе бла - го - сло - вимъ, Те -

Теноръ. *Т.*
Те - бе по - емъ, Те - бе бла - го - сло - вимъ, Те -

Басъ. *Т.*
Те - бе по - емъ, Те - бе бла - го - сло - вимъ, Те -

PIANO. *Adagio.*
p

Т.
бѣ бла - го - да - римъ, Го - спо - ди и мо - лим - ти - ся

Т.
бѣ бла - го - да - римъ, Го - спо - ди и мо - лим - ти - ся

Т.
и

p

Усил.

Бо - же нашъ, и мо - лим - ти - ся Бо - же нашъ, Бо - же,

Усил.

и мо - лим - ти - ся, мо - лим - ти - ся Бо - же,

Усил.

Бо - же нашъ, и мо - лим - ти - ся Бо - же нашъ, Бо - же,

Усил.

и мо - лим - ти - ся Бо - же

cresc.

p

p *cresc.*

Т. замедляя

мо - лим - ти - ся Бо - же нашъ, Бо - же, Бо - же нашъ.

Т.

же

Т. замедляя

мо - лим - ти - ся Бо - же нашъ, Бо - же, Бо - же нашъ.

Т.

нашъ, Бо - же нашъ, Бо - же, Бо - же нашъ.

p *ritard.*

p

Отъ Спб. Духов. Ценз. Ком. печ. дозв. 16 Января 1896 г. Цензоръ. Архимандритъ Василюй.