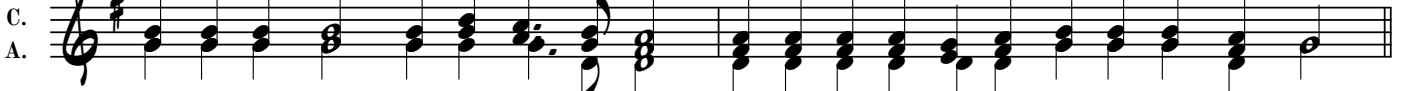


Хвалите имя Господне.

Галицкаго напѣва.

Излож. пером. Ионафана.

①



Бла-го-сло-вень е - си Гос - по-ди, на - у - чи мя о-прав-да - ні-ѣмъ Тво-имъ.



Ан-гель-скій со-боръ у - ди-ви - ся, зря Те-бѣ въ мерт-выхъ вме-нив - ше-ся,



смерт - ну - ю же, Спа-сѣ, крѣ-пость ра - зо - рив - ша, и съ Со-бо - ю А -



да - ма воз - двиг - ша, и отъ а - да вся сво - божд - ша.

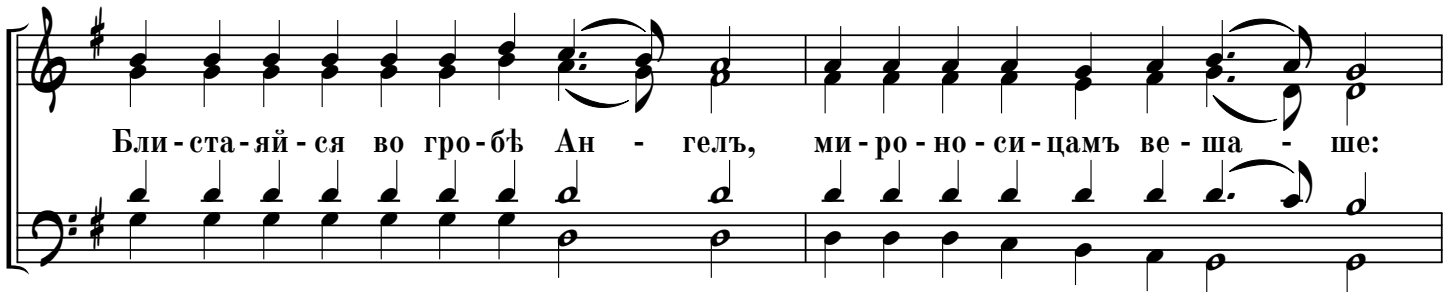
②



Бла-го-сло-вень е - си Гос - по-ди, на - у - чи мя о-прав-да - ні-ѣмъ Тво-имъ.



По-что ми - ра е ми-лос-тив-ны-ми сле-за - ми о, у-че-ни - цы, рас-тво-ря - е-те?



Бли-ста-й-ся во гро-бѣ Ан - гель, ми-ро-но-си-цамъ ве - ша - ше:



p
Спасъ бо вос-кре - се отъ гро - ба.

ви-ди-те вы гробъ и у - ра-зу-мѣй - те,

3

Бла-го-сло-вень е - си Гос - по - ди, на - у - чи мя о - прав - да - ні - ѣмъ Тво - имъ.

Зе - ло ра - но ми - ро - но - си - цы те - ча - ху ко гро - бу Тво - е - му, ры -

rit.

да - ю - щі - я, но пред - ста къ нимъ Ан - гел и ре - че: ры - да - ні - я вре - мя

** p*

вос - кре - се - ні - е же а - пос - то - ломъ рцы - те. пре - ста, не пла - чи - те,

4

Бла-го-сло-вень е - си Гос - по - ди, на - у - чи мя о - прав - да - ні - ѣмъ Тво - имъ.

Ми - ро - но - си - цы же - ны, съ мі - ры при - шед - ши - я ко гро - бу Тво - е - му, Спа - сѣ,

ры - да - ху, Ан - гелъ же къ нимъ ре - че, гла - го - ля: что съ мерт - вы - ми

f rit.

Жи-ва-го по-мыш-ля - е - те; я - ко Богъ бо вос-кре - се от гро - ба.

5

Сла - ва От - цу и Сы - ну и Свя - то - му Ду - ху.

По - кло - ним - ся От - цу, и Е - го - Сы - но - ве, и Свя - то - му

Ду - ху, Свя - тѣй Тро - и - цѣ во е - ди - ном су - щест - вѣ

съ Се - ра - фи - мы зо - ву - ще: Святъ, Святъ, Святъ е - си Гос - по - ди.

6

И ны - нѣ и при - сно и во ве - ки ве - ковъ. А - минь.

Жиз-но-дав-ца рожд - ши, грѣ-ха, Де-во, А - да-ма из-ба-ви-ла е - си, ра-дость же

Е вѣ въ пе-ча-ли мѣс-то по-да-ла е - си, пад-ші - я же от жиз - ни

къ сей на - пра - ви, изъ Те-бѣ во-пло-ти - вий-ся Богъ и Че-ло-векъ.

Ал-ли-луй-я, ал-ли-луй-я, ал-ли-луй - я, сла-ва Те-бѣ, Бо - же.

Ал-ли-луй-я, ал-ли-луй-я, ал-ли-луй - я, сла-ва Те-бѣ, Бо - же.

Ал-ли-луй-я, ал-ли-луй-я, ал-ли-луй - я, сла-ва Те-бѣ, Бо - же.