

ТЕТРАДЬ  
ДЛЯ  
НОТ



Ангельский Собор.

Муз Надеждина.

муж. хор.

Бла-го-сло- вен е- си Гос- по- ди

муж. хор.

на- у- чи мя оп- рав- да- ни- ем тво- им.

общ. хор А

Ан- гель-ский со- бор у- ди- ви- ся

п

закрытым ртом

б

общ. хор

зря те- бе в мерт-вых вме- ни- ша- ся

п

б

С.  $\frac{3}{4}$   $\frac{2}{4}$   
 стерт-ну-ю же спа-се  
 кре-пость ра-зо-

А.  $\frac{3}{4}$   $\frac{2}{4}$

II  $\frac{3}{4}$   $\frac{2}{4}$

Б.  $\frac{3}{4}$   $\frac{2}{4}$

$\frac{3}{4}$   $\frac{2}{4}$   $\frac{3}{4}$   
 рив-ша и е со- бо-ю А- га-ма воз-

$\frac{3}{4}$   $\frac{2}{4}$   $\frac{3}{4}$

$\frac{3}{4}$   $\frac{2}{4}$   $\frac{3}{4}$

$\frac{3}{4}$   $\frac{2}{4}$

$\frac{3}{4}$   $\frac{2}{4}$   $\frac{3}{4}$   $\frac{3}{4}$   
 двир-ша и от а-га вся сво- бог- ша

$\frac{3}{4}$   $\frac{2}{4}$   $\frac{3}{4}$   $\frac{3}{4}$

$\frac{3}{4}$   $\frac{2}{4}$

$\frac{3}{4}$   $\frac{2}{4}$

співач  
хор

Бла-го-сло-вен е-си Гос-по-ди

на-учи-тя оп-рав-да-ни-ем тво-

соло

Гос-то ми-ра е ми-ло-сти-вы-ми сле-

с.а

иш

соло

за-ми о у-че-ни-цы рае-тво-ра-е-те.

с.а

С  
 Я  
 М.  
 Б.

Бли - ста-яи-ся во про-бе      Ан-гел ми-ро-

С  
 Я  
 М.  
 Б.

но-си-цам вен-ца-ше      *соло*      въ-дѣ-те въ

С  
 Я  
 М.  
 Б.

гроб      и у-ра-зѣ-ней-те      Спас бо все

Кре- се от про- ба

This system contains a vocal line and piano accompaniment. The vocal line is written in a single staff with a treble clef. The piano accompaniment consists of three staves: two treble clefs and one bass clef. The music is in a 2/4 time signature. The lyrics are "Кре- се от про- ба".

Бла- го- сло- вен е- си Гос- по- ди На- у-

This system contains a vocal line and piano accompaniment. The vocal line is written in a single staff with a treble clef. The piano accompaniment consists of two staves, both with treble clefs. The music is in a 2/4 time signature. The lyrics are "Бла- го- сло- вен е- си Гос- по- ди На- у-".

- чи мя оп- рав- да- ни- ем тво-

This system contains a vocal line and piano accompaniment. The vocal line is written in a single staff with a treble clef. The piano accompaniment consists of two staves, both with treble clefs. The music is in a 2/4 time signature. The lyrics are "- чи мя оп- рав- да- ни- ем тво-".

с  
А  
П  
Б

This system contains a vocal line and piano accompaniment. The vocal line is written in a single staff with a treble clef. The piano accompaniment consists of three staves: two treble clefs and one bass clef. The music is in a 2/4 time signature. The lyrics are "с", "А", "П", "Б".

Handwritten musical score for the first system, featuring four staves labeled С, Я, М, and Б. The top staff (С) is a treble clef with a 3/4 time signature. The second staff (Я) is a treble clef with a 3/4 time signature, followed by a 2/4 time signature. The third staff (М) is a treble clef with a 3/4 time signature. The bottom staff (Б) is a bass clef with a 3/4 time signature. The music consists of melodic lines in the upper staves and accompaniment in the lower staves.

Handwritten musical score for the second system, featuring four staves labeled С, Я, М, and Б. The top staff (С) is a treble clef with a 3/4 time signature, followed by a 2/4 time signature. The word "соло" is written above the staff. The second staff (Я) is a treble clef with a 3/4 time signature, followed by a 2/4 time signature. The third staff (М) is a treble clef with a 3/4 time signature, followed by a 2/4 time signature. The bottom staff (Б) is a bass clef with a 3/4 time signature, followed by a 2/4 time signature. The word "Ры-" is written below the second staff. The music consists of melodic lines in the upper staves and accompaniment in the lower staves.

Handwritten musical score for the third system, featuring four staves labeled С, Я, М, and Б. The top staff (С) is a treble clef with a 3/4 time signature. The word "соло" is written above the staff. The lyrics "га-ни-я" are written below the staff. The second staff (Я) is a treble clef with a 3/4 time signature. The lyrics "вре-мя пре-ста не-пла-чи-те вое-кре-" are written below the staff. The third staff (М) is a treble clef with a 3/4 time signature. The bottom staff (Б) is a bass clef with a 3/4 time signature. The music consists of melodic lines in the upper staves and accompaniment in the lower staves.

соло

соло

се-ни-е же а- по-сто-лом ры- те

2/4

Муж  
хор

Муж  
хор

Бла-го-сло- вен е-си Гос-по-ди на-

2/4

у-чи- теля оп-рав- да-ни-ем тво-им.

с

А

Лю-ют - же некие Го-лоса / 11 - / ми-ро-

с

А

но-си-цы же-ны с ми-ры при-шед-ши-я Но-

С

про-бу тво-е-мю Спа-се ры-да-ху

А

С

Ан-гел же и ним ре-зе гла-го-ля

А

С

что е смер-твы-ми жеи-ва-го по-мни-

С

А

М

Б

соло

ля - е - те я - ко Бо - ге во - с - кре - се от ро - ба

С

А

И

Б.

С

А.

т

Б

сла - ва от - цу и сы - ну и свя - то - му

С ... ва - сто-кло- ним-ся от- ую и е- го  
 А ..... ва  
 М ..... ва но-кло- ним-ся от- ую и е- го  
 Б

Ду. ху.

С сы-но-ви и свя-то-му ду-ху свя- тей  
 А  
 М сы-но-ви и свя-то-му ду-ху свя- тей  
 Б

С тро-и-це во-е- ди-ном су-ще- стве се- ра-  
 А  
 М тро-и-це во-е- ди-ном су-ще- стве се- ра  
 Б

*f*

при-мы го- вы-ше свят свят свят

е-си то-сно- ги и ны-не и

при-сно и во ве-ки ве- ков а- ми-нь.



С

А

М

Б

по-ши-я же от жи-ви к сеи на-пра-

С

А

М

Б

ви из ме-де во-пло-ти-ви-ся бо-г

С

А

М

Б

и че-ло-век. Ал-ли-лца-я Ал-ли-лца-

2 раз

С -я Ал-ли-лчи-я сла-ва те-бе Бо-же

А

Б

3й раз.

С Ал-ли-лчи-я Ал-ли-лчи-я Ал-ли-лчи-

А

Б

С я сла-ва те-бе Бо-же.

А

Б

с

Благословен еси Господи

Надеждаина.



Ан-гель-ский со - бор у - ди -




- ви - ся зря ле - бе в мерт - вых вме - ни - ша - ся



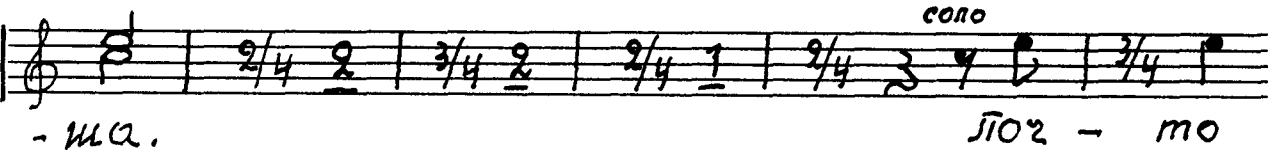
Смер - тну - ю же ста - се кре - пость ра - зо



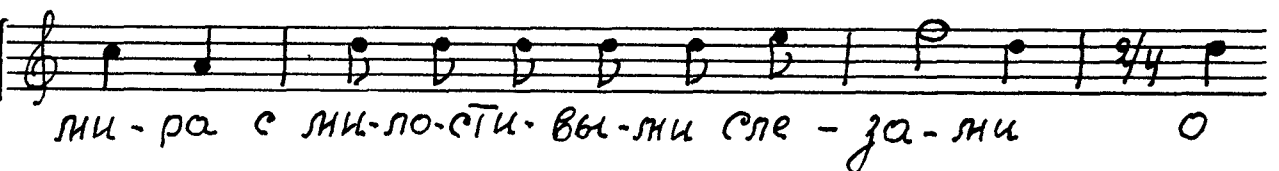
- рив - ша и с со бо - ю А - да - ма воз -



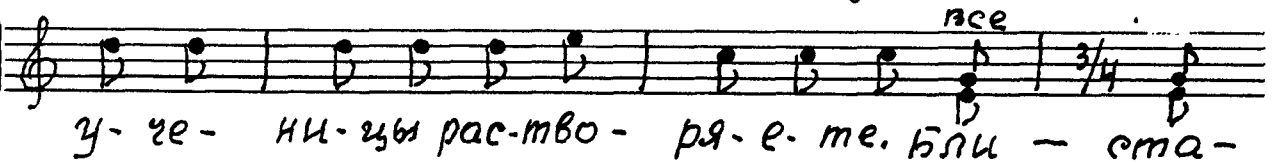
- двиг - ша и от а - да вся сво - бог -



- ша. <sup>соло</sup> Лоз - то



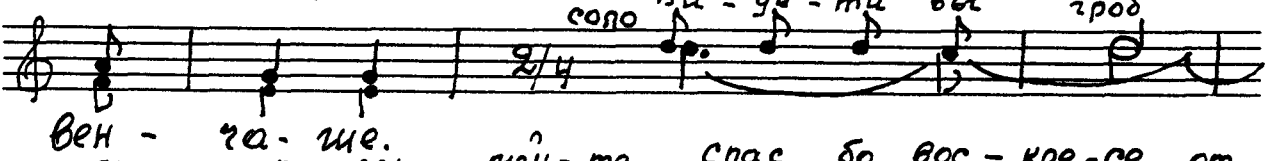
ми - ра с ми - ло - сти - вы - ми сле - за - ми о



у - че - ни - цы рас - тво - ря - е - те. Ыли - ста -



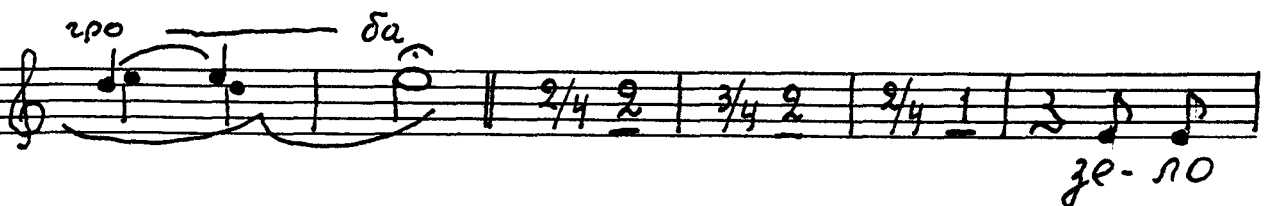
- яи - ся во гро - бе Ангел ми - ро - но - си - цам



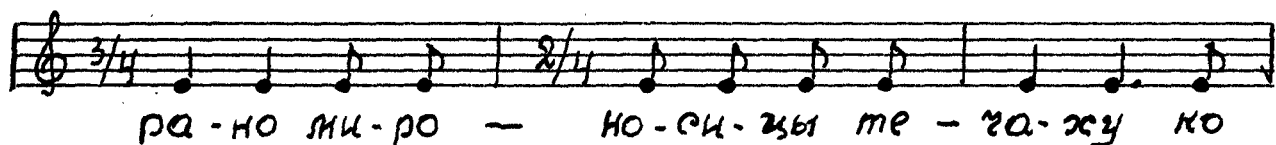
вен - га - ше. <sup>соло</sup> ви - де - ти вы гроб



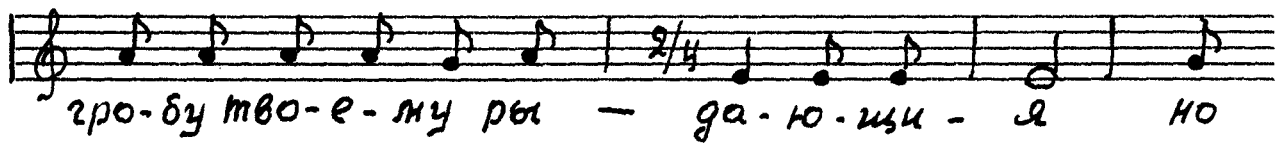
и зу - ра - зы - мей - те спас бо вос - кре - се от



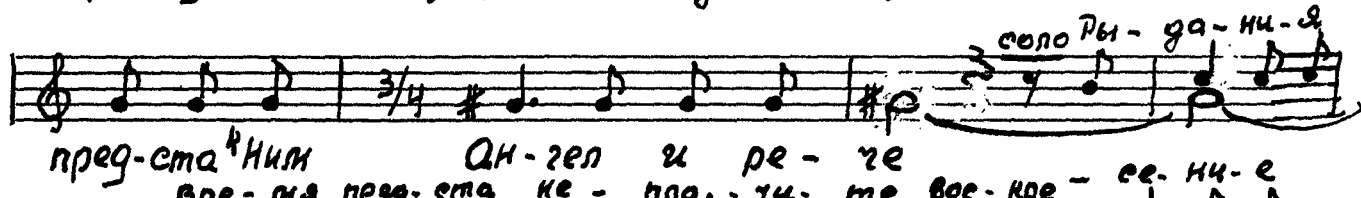
гро ба. зе - ло



ра-но ми-ро — но-си-цы те-ря-ху ко



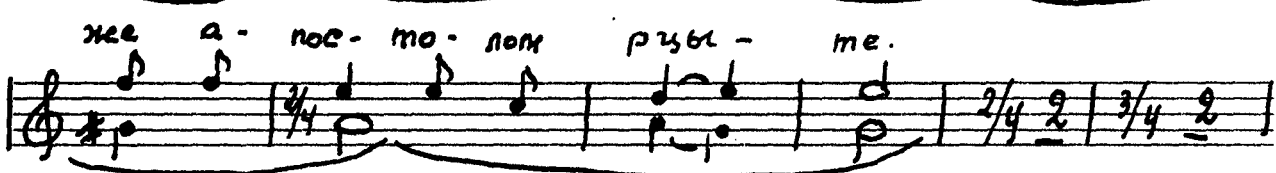
гро-бу тво-е-му ры — га-ю-щи-я но



пред-ста<sup>4</sup> Нил Ан-гел и ре-че



пре-ма пред-ста ке-пла-ти-те вос-кре-се-ни-е



же а-пос-то-лом ры-те.



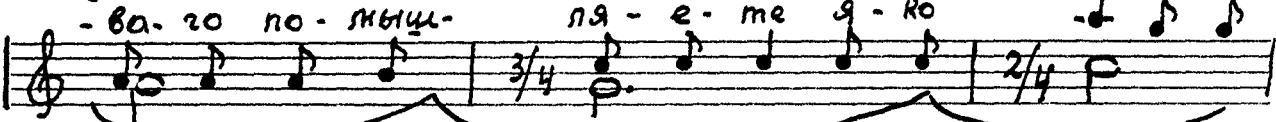
ми-ро-но-си-цы же-ны с ми-ры при-



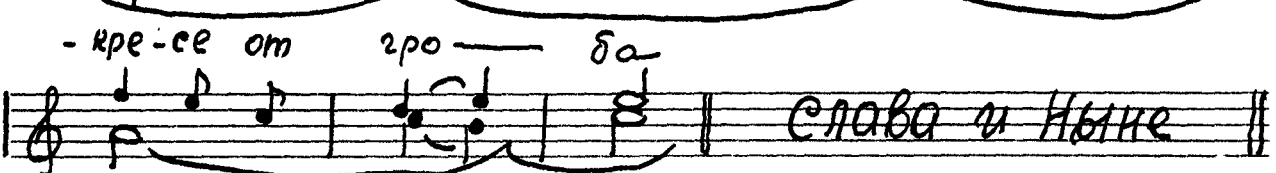
-шед-ши-я ко гро-бу тво-е-му спа-се ры-



-га-ху



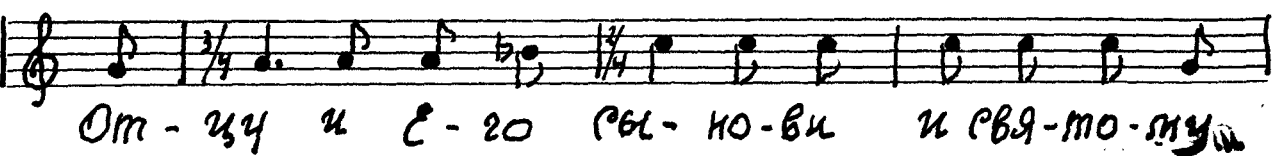
-ва-го по-мыци-ля-е-те а-ко



-кре-се от гро-ба слава и ныне




сла ва по-кло-ним-ся



От-цы и с-го ры-но-ви и свя-то-му




Му-су свя - тей тро-и-це во е-



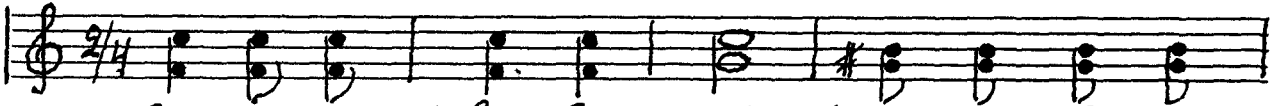
- дичном су-ще-стве се-ра - фимъ зо-ву-



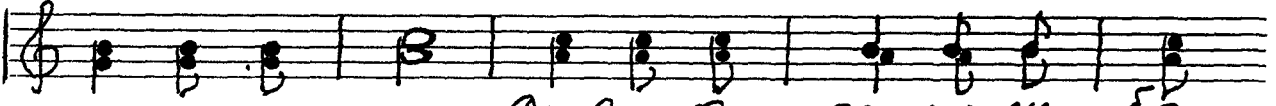
- ще свят, свят, свят е-си Гос-по-



- ди и ны-не и при-сно и во




- ве-ки ве-ков Я-гмиъ. Жю-но-дав-ца



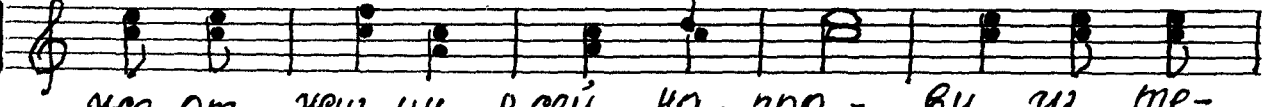
род-ши гре-ха Де-ва а - да-ма из-ба-



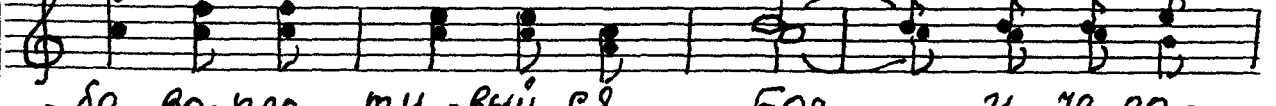
- ви-ла е - си, ра-дасъ же е-ве в не - за-



- ли мес-то по-да - ла е-си паг-ши-я



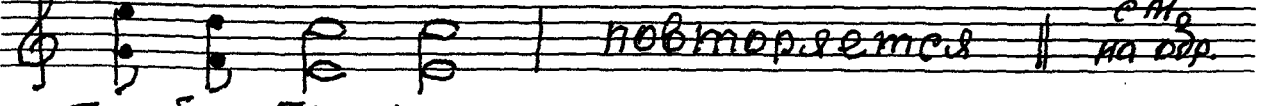
- же от жю-ни рсей на-пра - ви из те-



- де во-пло - ти - вий - ся Бог и те-ло-



- век. ал-ли-лчи-я, ал-ли-лчи-я, ал-ли-лчи-я сла-ва



те-де бо-же *повторяется* *с на*  
*на др.*



А.

# Благословен еси Господи

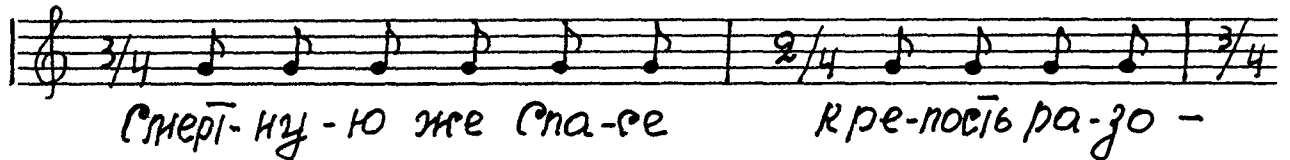
Надеждина.



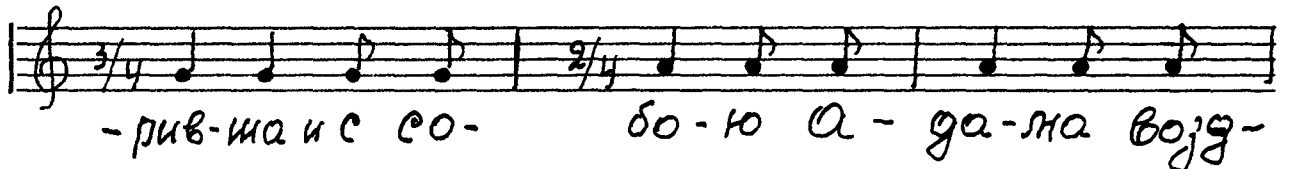
Ан-гель-ский со-бор у-ди



-ви-ся зря те-бе в мерт-вых вне-ни-ша-ся



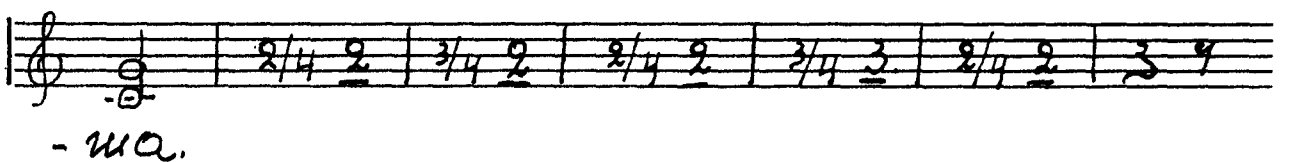
Смерт-ну-ю же ста-ре кре-пость ра-зо-



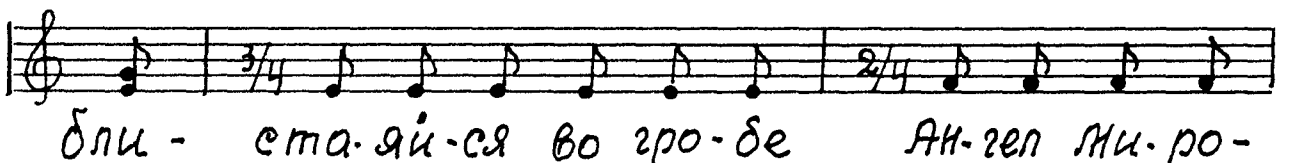
-рив-ша и с со- бо-ю а-га-та возг-



-ви-ша и от а-га вся сво-бог-



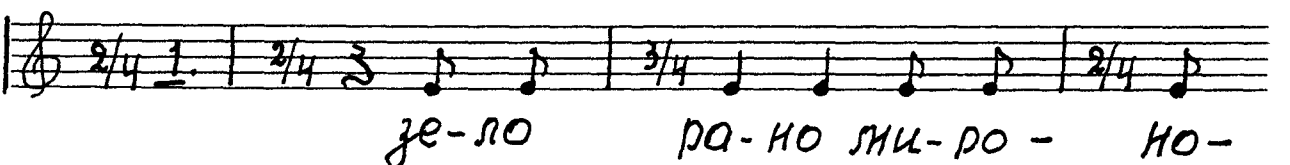
-ша.



бли-ста-яи-ся во гро-бе Ангел ми-ро-



-но-си-цам ври-ча-ше



зе-ло ра-но ми-ро-но-



-си-цы те-ча-ху ко гро-бу тво-е-му ры-



-га-ю-щи-я но пред-ста к Ним 'ан-



-зеп и ре - че .....



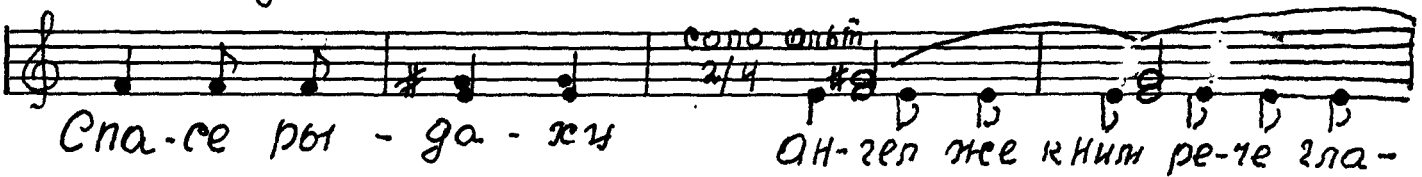
.....



ми-ро-но-си-цыи же-ны с ми-ры



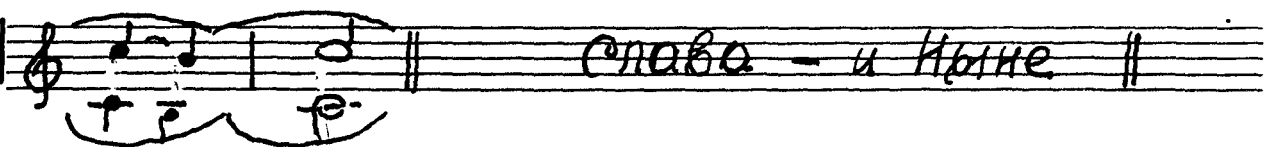
при-шег-ици-я ко зро-бу живо-е-мч



Спа-се ры - га - ху Ан-гел же книг ре-че гла-



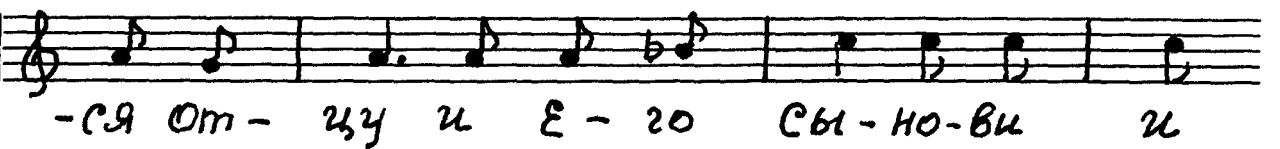
-го - ля



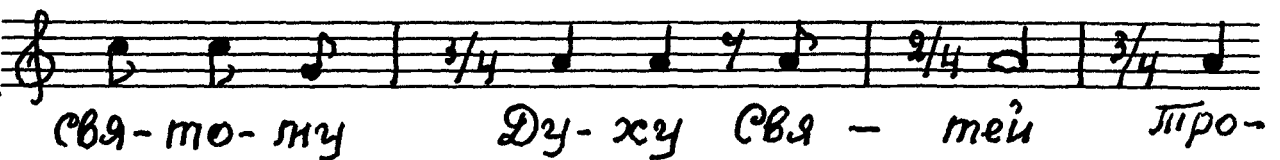
Слава - и ныне ||



Сла ва по-кло-нит-



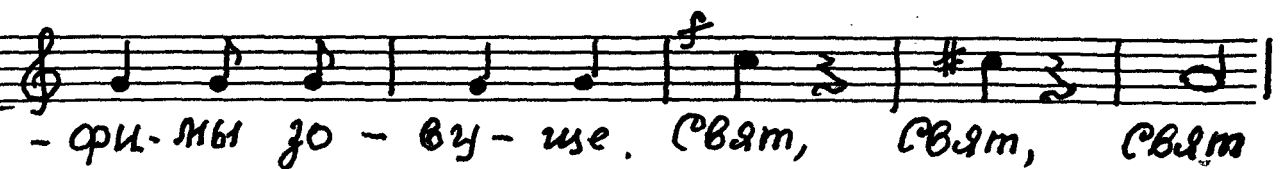
-ся от-цы и Е-го сы-но-ви и



свя-то-му Ду-ху Свя - тей Тро-



-и-це во е - дин-ном су-ще - стве Ре-ра-



-ри-мы го - ву-ше. Свят, Свят, Свят

е-си Гос-по-ди и ны-не и  
при-сно и во — ве-ки ве-ков А-минь.  
жиз-но-дав-ца род-щи зре-ха де-ва А-  
-да-та из-ба-ви-ла е-си ра-дос-ть же  
Е-ве в не-за-ни же-то по-да-ла е-  
-си па-д-ши-я же от-жиз-ни к сей  
на-пра-ви из те-бе во-пло-ти-вьи-  
-ся Бог и че-ло-век.  
Ал-ли-луй-я, Ал-ли-луй-я, Ал-ли-луй-я ста-  
повторяется.  
-ва сла-ве Бо-же.  
Ал-ли-луй-я, Ал-ли-луй-я, Ал-ли-луй-я  
сла-ва сла-ве Бо-же.

# Благовен еси Господи

# Наднедина

л/х



бла-го-сло-вен е-си      Гос-по-ди

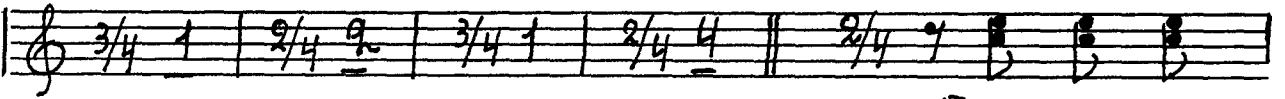


на-уч-и-тя оп-рав — да-ни-ем тво-им.



.....

м. х.

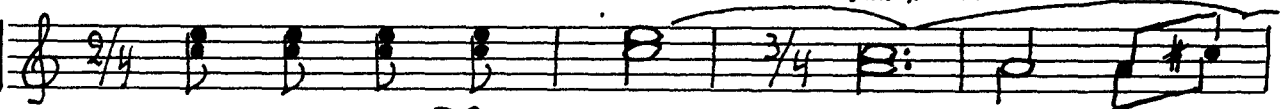


бла-го-сло-

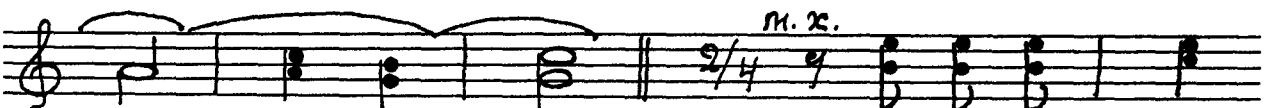
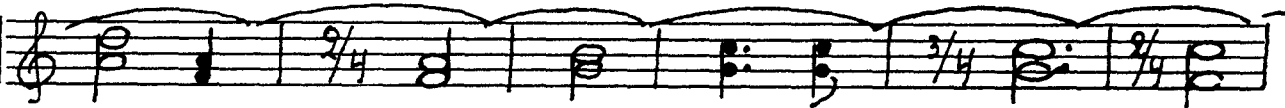


-вен е-си      Гос-по-ди на-уч-и-тя оп-рав-

зак. ртом.



-да-ни-ем тво-им. ....

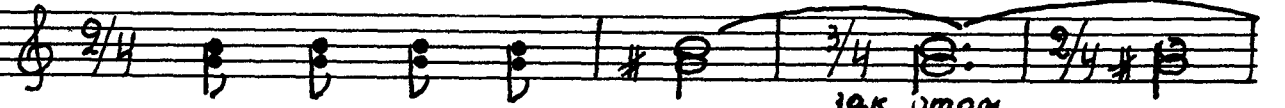


м. х.

бла-го-сло-вен



е-си      Гос-по-ди на-уч-и-тя оп-рав-



-да-ни-ем тво-им. ....

зак. ртом.



.....

- те

м.ж.  
бла-го-сло-вен

е-си Гос-по-ди на у-чи-тя оп-рав-

-да-ни-ем тво-им.

слава и ныне...

сла ва по-кло-

-ним-ся от-цы и е-го сы-но-ви и

свя-то-му ду-ху, Свя-тей тро-

-и-це во е-ди-ном су-ще-стве се-ра-

-фи-мы го-ву-ще свят, свят, свят

е-си Гос-по-ди и ны-не и

при-сно и во — ве-ки ве-ков А-минь.

жи-во-дав-ца ро-ди-те-ля де-ва а-

-да-ма Из-ба-ви-ла е-си, ра-до-сть же

Е-ве в не-ча-ли мес-то по-да-ла е-

-си на-ги-я же от жи-ви к сей

на-пра-ви из ле-бе во-пло-ти-выи-

-ся Бог и че-ло-век.

Ал-ли-луй-я, ал-ли-луй-я, ал-ли-луй-я Ста-ва

Повторяется.  
сте-бе бо-же

ал-ли-луй-я, ал-ли-луй-я, ал-ли-луй-я, Ста-

-ва сте-бе бо-же.

м/х.

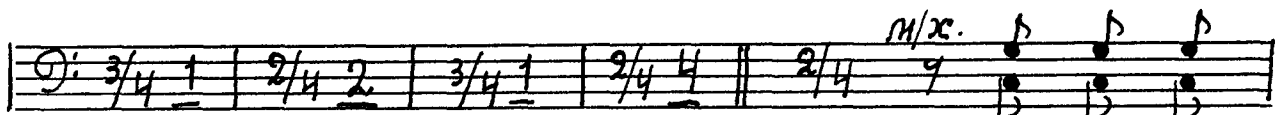


Бла-го-сло - вен е - си

Гос-по-ди



на - учи мя оп - рав - да - ни - ем тво - им



Бла-го-сло -

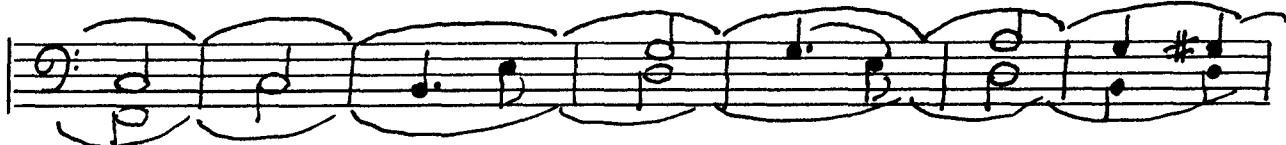


- ве е - си

Гос-по-ди на-учи мя оп-



- рав - да - ни - ем тво - им . . . . .

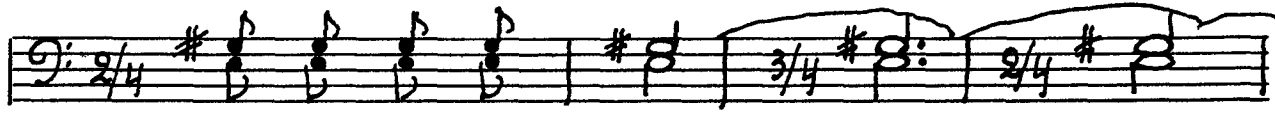


Бла-го-сло - вен



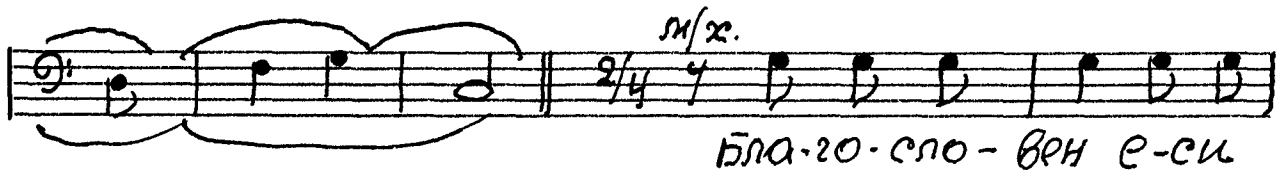
е - си

Гос-по-ди на-учи мя оп-рав-

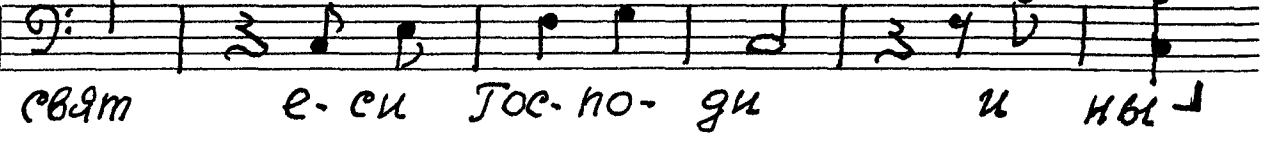
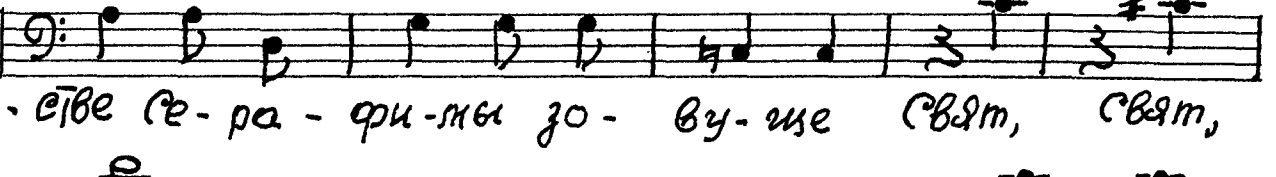
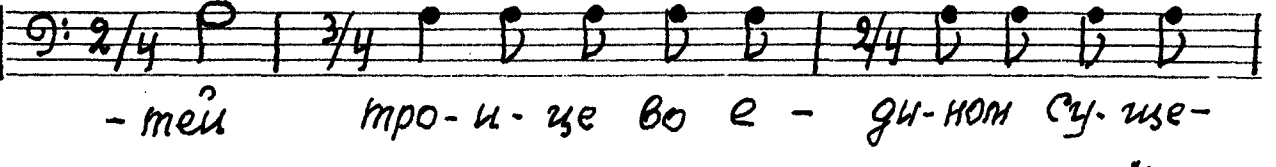
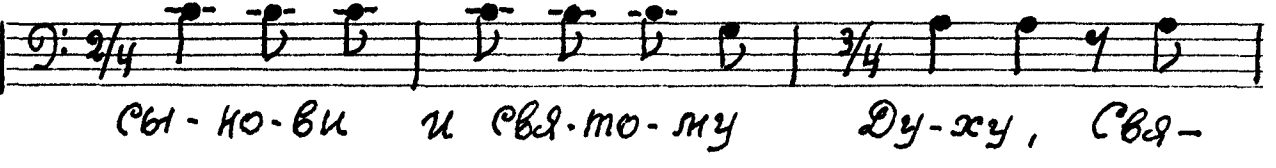
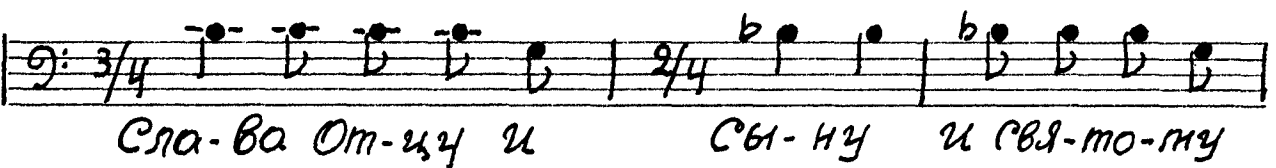


- да - ни - ем тво - им .



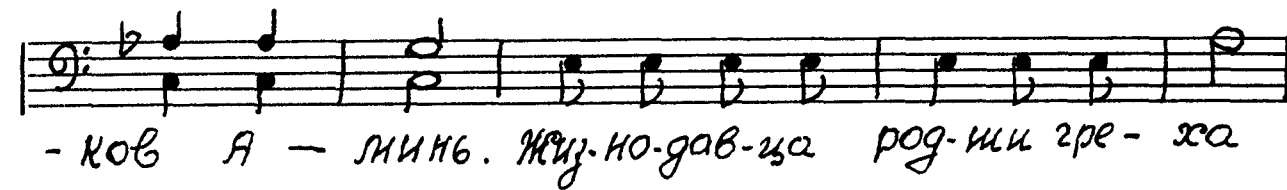


Слава... и ныне..

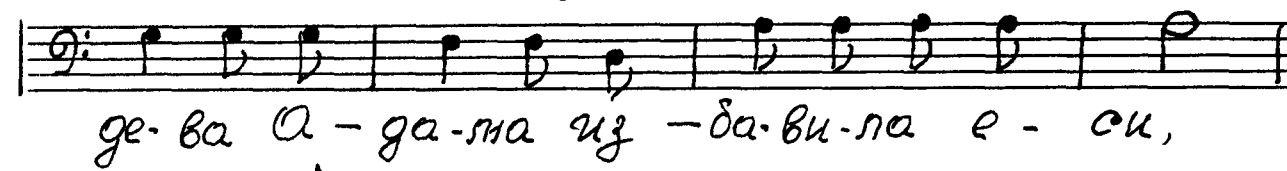




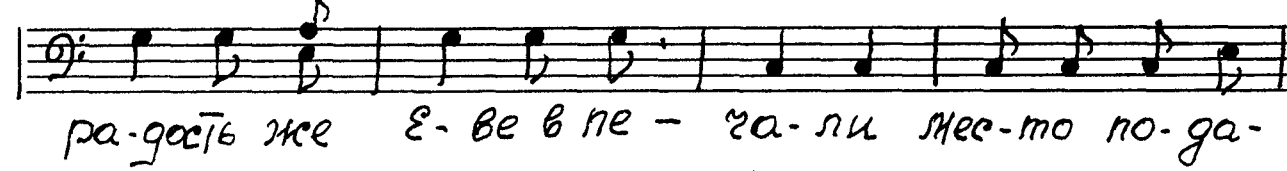
- не и при-сно и во - ве-ки ве-



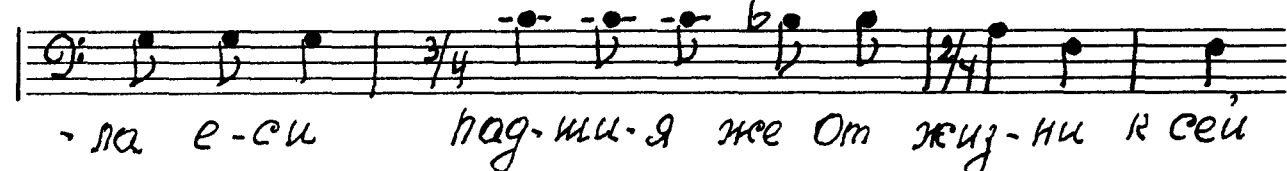
- ков Я - минь. жи-во-дав-ца род-щи зре-ха



де-ва а-да-ма из-да-ви-ла е-си,



ра-дость же е-ве в не-ча-ли мес-то по-да-



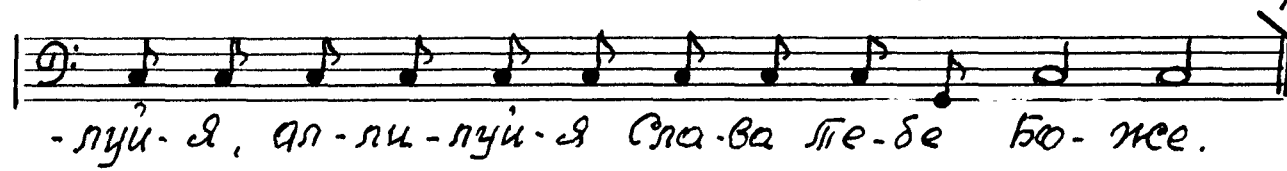
-ла е-си над-щи-я же от жи-зни к сей



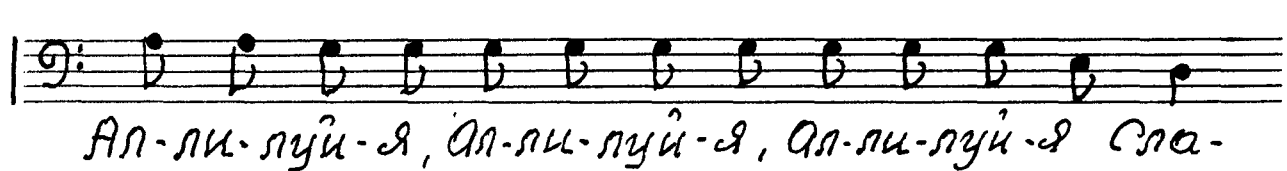
на-пра-ви из те-бе во-пло-ти-выи-ся




Бог и че-ло-век. Ал-ли-луй-я ал-ли-



-луй-я, ал-ли-луй-я сла-ва те-бе Бо-же.



Ал-ли-луй-я, Ал-ли-луй-я, Ал-ли-луй-я сла-



-ва те-бе Бо-же.

повторяется.