

Handwritten musical score for the first system. It consists of a vocal line (treble clef) and a piano accompaniment (bass clef). The lyrics are: *ску-ми не-ви-ди-мо, го-ри-то-чи-на рун-ми. А-и-и-и-и,*

Handwritten musical score for the second system. It continues the vocal and piano parts from the first system. The lyrics are: *и-и-и-и, и-и-и-и*

*Медь поемъ (Для тенора соло и хора.) Муз. Ф. Степановъ.*

*Adagio.*

*Меноро соло.*

Handwritten musical score for the 'Медь поемъ' section. It includes a vocal line (treble clef) and a piano accompaniment (bass clef). The tempo is marked *Adagio*. The lyrics are: *Медь поемъ, медь поемъ, медь поемъ, медь поемъ, медь поемъ, медь поемъ, медь поемъ, медь поемъ.*

Тос - но - ди.

Тос - но - ди, ди - но - га - риа, Тос - но - ди.

каин, и мо - миа - ту - сы, до - ме каинъ,

каинъ, до - ме каинъ,

и мо - миа - ту - сы, до - ме каинъ, и мо - миа - ту - сы, до - ме

до - ме каинъ, до - ме

каинъ.

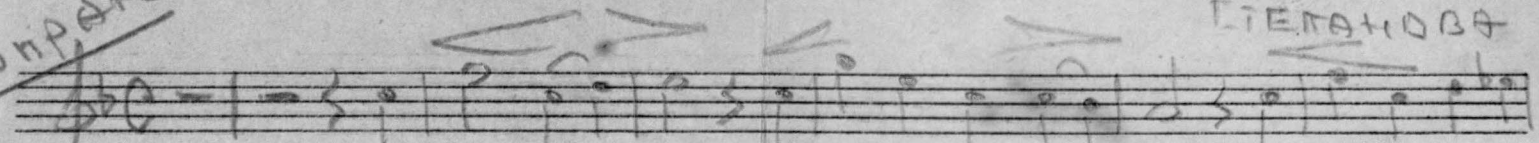
каинъ.

Соло

Тебе поем

Сопрано

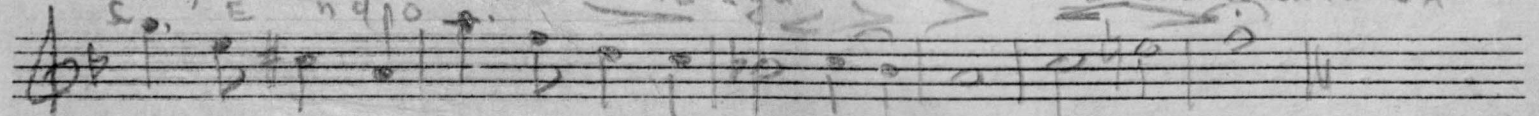
СТЕПАНИОВА



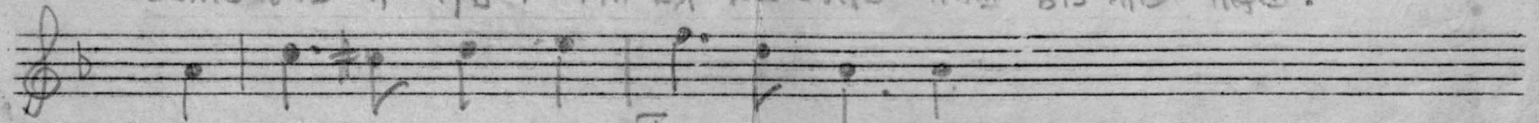
Те бе по-ем те бе бога гас по-ем те бе бога го са



Рим е ндо гас по-ди и мо мити са



Бо-же наш и мо мити са бо-же наш бо-же наш.



и мо мити аз Го-ре наш и.



Тебе поем

Сопрано.

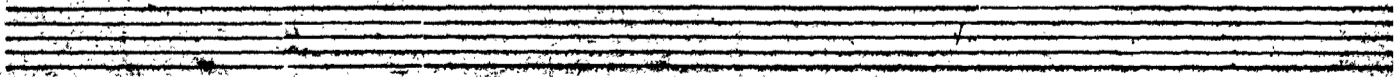
Муз. Стенанова

Те-бе по-ем, Те-бе бла-го-во-дим, Те-бе бла-го-ва-рим

Сла-во-ва-рим Те-бе по-ем. Но-же нам



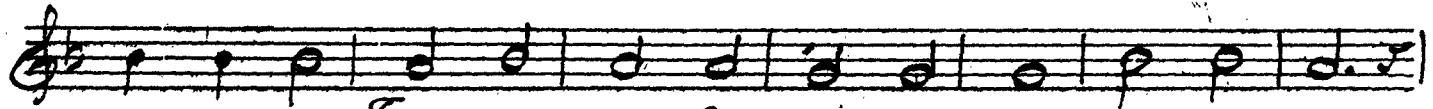
*To-see nam*      *To-see nam, To-see nam*



Псаломъ 100. Млч. Очисти мнѣ



въ мѣ-де ро-емъ, Мл-де бѣ-ро-во-во-во, Мл-де бѣ-ро-



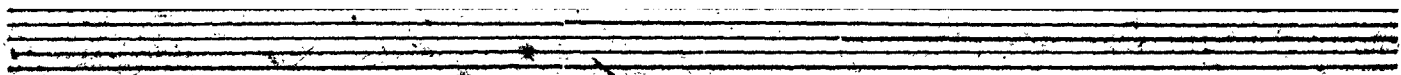
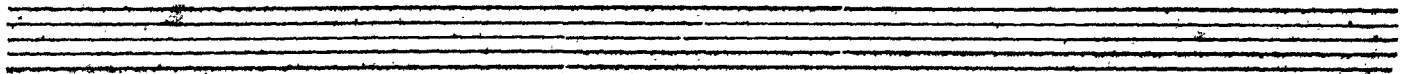
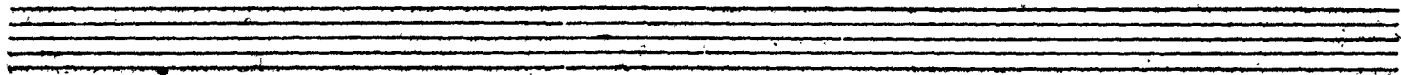
во-га-рми Гос-но-гу, бѣ-ро-во-во-во Гос-но-гу



Бо-же нашъ Бо-же нашъ Бо-же

shaw, to-ake haw

The image shows a single staff of music with a treble clef and a key signature of one flat (Bb). The melody consists of four measures: a whole note on G4, a quarter note on A4, a quarter note on Bb4, and a whole note on C5. The lyrics 'shaw, to-ake haw' are written below the staff, with 'to-ake' under the second and third notes, and 'haw' under the final note.



*Месе ноен.*

*Mrs. Omeranda.*

*Fac*

*Me - se no - en, Me - se dea - ro - cu - bus, Me - se dea -*

*ro - ga - pia, Te - no - gu, dea - ro - ga - pia Te - no -*

gu Ho-tee nam Ho-tee nam

Ho-tee nam, Ho-tee nam.

