

Alto

Господи Помилуй

Киевский распев

в изл. арх. Матфея



Сла - ва Те - бе, Гос - по - ди, сла - ва Те - бе



Гос - по - ди по - ми - луй Гос - по - ди по - ми - луй.



Гос - по - ди по - ми - луй, Гос - по - ди по - ми - луй, Гос - по - ди по - ми - луй.



Гос - по - ди по - ми - луй, Гос - по - ди по - ми - луй, Гос - по - ди по - ми - луй.



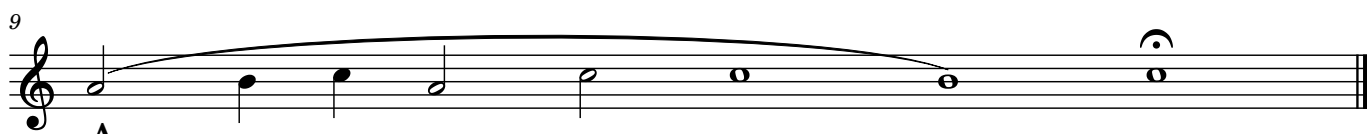
Гос - по - ди по - ми - луй, Гос - по - ди по - ми - луй, Гос - по - ди по - ми - луй.



Гос - по - ди по - ми - луй, Гос - по - ди по - ми - луй, Гос - по - ди по - ми - луй.



Гос - по - ди по - ми - луй, Гос - по - ди по - ми - луй, Гос - по - ди по - ми - луй.



А

МИНЬ.