

Alto

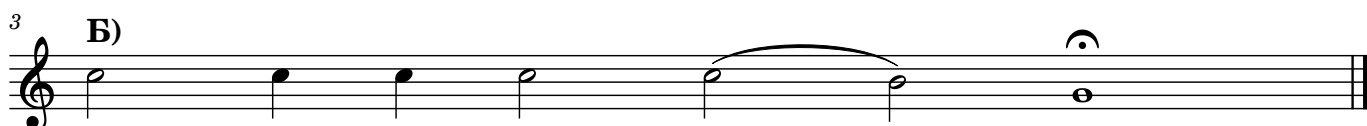
Господи Помилуй

Киевский распев

в изл. арх. Матфея



Слава Те-бе, Гос-по-ди, сла ва Те-бе Гос-по-ди по-ми-луй



Гос - по - ди по - ми _____ луй.



Гос-по-ди по-ми-луй, Гос-по-ди по-ми-луй, Гос-по-ди по-ми_луй.



Гос-по-ди по-ми-луй, Гос-по-ди по-ми-луй, Гос-по-ди по-ми_луй.



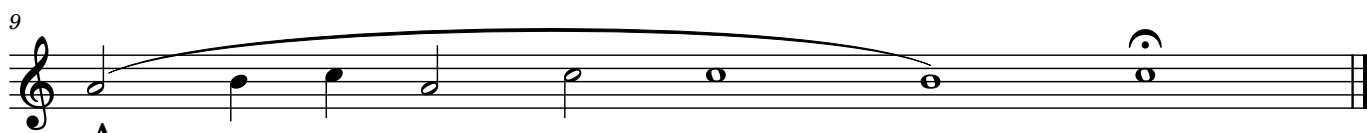
Гос-по-ди по-ми-луй, Гос-по-ди по-ми-луй, Гос-по-ди по-ми_луй.



Гос-по-ди по-ми-луй, Гос-по-ди по-ми-луй, Гос-по-ди по-ми_луй.



Гос-по-ди по-ми-луй, Гос-по-ди по-ми-луй, Гос-по-ди по ми_луй.



А _____ МИНЬ.