

ДЪВЯ ДНОВЪ.

Болгарскаго распѣва.

(Общ. стр. 12^а)

Перелож. Гр. Давовскимъ.

Дискантъ.
Альтъ.



ДѢ - - - - - ВА ДНЕСЬ ПРЕ-СУ-ЩЕ-СТВЕН-

Теноръ.



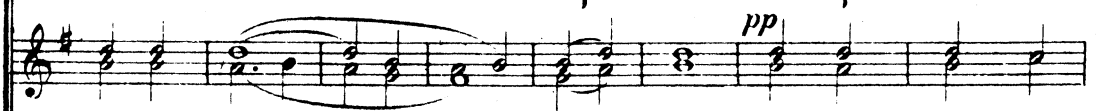
Басъ.



НА - ГО РАЖ - ДА - - - - - ЕСТЬ



И ЗЕМ-ЛѦ ВЕР-ТЕПЪ НЕ-ПРИ-СТУП-НО-



МѦ ПРИ-НО - - - - - СИТЬ



АН - - - - - ГЕ - ЛИ СЪПАС - ТЫР - МИ

СЛА - ВО - СЛО - - - - - БАТЪ

Дискантъ, Альтъ и Теноръ по 15^м тактъ паузъ

Басъ 1.
Басъ 2.
БОЛ - СВИ - - - - - ЖЕ СО ЗВЪЗ - ДО - Ю
Басъ 3.
Басъ 4.

ПЪ - ТЕ - ШЕСТ - - - - - ВЪ - - - - - ЮТЪ.

Алти.

Алтиъ.

НАСЪ БО РА - - - ДИ РО - ДИ - -

Тен.

Басъ:

pp

СА ШТ - РО - ЧА МЛА - ДО ПРЕ - ВЪЧ - - -

pp

pp

r

pp

- - - - - НЫЙ БОГЪ - - - - -

r

pp

r

pp